

**RENVOOI ALGEMEEN**

- maatvoering vooraf in het werk te controleren
- alle maten in millimeters
- alle hout, staal en betonconstructies volgens tekening en berekening constructeur
- details volgens constructie-, fabricage- en montagevoorschriften
- bouwwerk uitvoeren volgens de etas en ogebed in het bouwbesluit
- alle schuiven en draagvlakken hebben een oppervlakte van 100cm<sup>2</sup>
- massa toegangsdeuren tenminste 25kg/m<sup>2</sup> en deuren naar ventilatiebad 20kg/m<sup>2</sup>, ventilatiebad met aangrenzende open trap: 25kg/m<sup>2</sup> (deur met akoestische vulling en kleedring)
- Geluidwering volgens NEN5077
- deuren en balkramen, etc. kast en meerkast 20 mm vrij houden van onderplaat cq. voor
- algemene maatvoering volgens NEN 1010
- vloerplaat op warmtevoorziening / warmtepomp installatie volgens NEN 7120
- bevestiging volgens NEN 5569
- de meerkast moet voldoen aan NEN 2788
- alle leidingen op 900mm = radiator en buiswerk 1000mm vloerwaaier
- l.p.v. naar (bovenkant onderplaat) < 650 mm doorafbeveiliging toepassen
- geen optieschroefdraden tussen 200 mm en 700 mm
- tappen: oppervlakte max. 188 mm aantrede op looplijn min. 220 mm
- afwerkingen scharnier ruiten
- vloer: tegelwerk, dubbelhart gebakken, waterdicht afgewerkt
- wanden: tegelwerk, giet stucwerk, afgewerkt met waterdichte coating
- plafond: spuitwerk
- elke ruimte die wordt gessaasd vanaf de uitgang van een ventilatorruimte tot de uitgang van de woning, een rookruimte als bedoeld in NEN 2555 toepassen
- kozijnen, hang en sluitwerk volgens PNW vervoerwetwetwetwet klasse 2 (4kg\*)
- het weeren van rattenmuizen volgens afd 3.10 Bouwbesluit
- luchtovergang volgens NEN 1017
- verduurzamingfactor op te geven door installateur
- de scheidingconstructie van een ventilatiebad, volgens NEN 5077 bepaalde karakteristieke geluidwering met een minimum van 25 dB (Bouwbesluit)
- de woning heeft bescherming tegen geluid van installaties, met een minimum van 30 dB
- de overige scheidingconstructie van een ventilatiebad, een toelustruimte of een badruimte is, bepaald volgens NEN 2778, waterdicht
- de constructie die de scheiding vormt tussen een ventilatiebad, een toelustruimte of een badruimte, en een koelruimte, met inbegrip van de op de constructie aansluitende delen van andere constructies, voor zover die delen van invloed zijn op het kunnen binnenvallen van vocht in het ventilatiebad, de toelustruimte of de badruimte, is, bepaald volgens NEN 2778, waterdicht
- de constructie die de scheiding vormt tussen een ventilatiebad, een toelustruimte of een badruimte, en een koelruimte, met inbegrip van de op de constructie aansluitende delen van andere constructies, voor zover die delen van invloed zijn op de specifieke luchtvochtigheidsgraad, de toelustruimte of de badruimte, heeft een volgens NEN 2690 bepaalde, specifieke luchtvochtigheidsgraad van ten hoogste 20 (4kg/m<sup>3</sup>)
- een scheidingconstructie waarvoor een warmteverlies, heeft aan de zijde die grenst aan een ventilatiebad een volgens NEN 2778 een factor 0,05 van de temperatuur van de binnenoppervlakte. Geld niet voor ramen, deuren, kozijnen en dakpannen, te delen constructieonderdelen.
- materialisering van het buitenoppervlak volgens NEN-EN 13501-1, bouwbesluit A1 2.68 tabel 2.66

**RENVOOI**

HEGGE: metelwerk 10mm

Isolatie

Kalkzandsteen

Celbeton

Gipsblokken

Betondwand

Roomdeur vlgp NEN 2555

Opstalplaat warmtebrücke / droger / warmtepomp

Toilet met inbouwsewator

Wastafel

Opstalplaat keuken/keukenkast (primipipe)

opdrade: 187.5 mm  
waaier: min. 220 mm

Kozijnen

Binnendeurkozijnen  
hout (montage) met stompe deur (Breda AG1)

Schuifdeur in de wand, aluminium (Breda Motion)

Buiterkozijnen, -ramen en -deuren  
Duurz. get. hardhout -RAL 7016  
Dagmaat deuren min. 850x2300mm

Wandopbouw Bi-Bu: Rc ≥ 4.7 m<sup>2</sup> KW  
• kalkzandsteen  
• isolatie  
• baksteen

Wandopbouw Bi-Bu: Rc ≥ 4.7 m<sup>2</sup> KW (volledige gevel opbouw klasse B)  
• kalkzandsteen  
• isolatie / stijf- en regelwerk  
• rachelwerk  
• gevelbekleding verticaal (Plato Frake Noir klasse B, naturel olie)

Vooropbouw (hg) Rc ≥ 3.7 m<sup>2</sup> KW:  
• afwerking 20mm door  
• zwevende dekplaat  
• breedplaatvloer  
• Heraklit Tektalan A2 micro

Vooropbouw (verf):  
• afwerking 20mm door  
• zwevende dekplaat  
• dekplaat  
• breedplaatvloer

Dakopbouw Bu-Bu: Rc ≥ 6.3 m<sup>2</sup> KW:  
• Dakpan  
• HFD0 Higuerot, leikleur  
• Prefab dakplaat

Dakopbouw Bu-Bu: Rc ≥ 6.3 m<sup>2</sup> KW  
• dakbedekking  
• isolatie  
• dampremmende folie  
• afschotlaag  
• breedplaatvloer

Dakopbouw Bu-Bu: Rc ≥ 6.3 m<sup>2</sup> KW  
• daktegels, dik 20mm  
• verstelbare legedragers  
• dakbedekking  
• isolatie  
• dampremmende folie  
• afschotlaag  
• breedplaatvloer

Wandopbouw Bu-Bi Rc ≥ 4.7 m<sup>2</sup> KW:  
• zijk  
• raaf delen  
• dampdichte folie  
• rachelwerk  
• isolatie  
• dampremmende folie  
• gipsplaten

**RENVOOI BRANDVEILIGHEID**

30 min WBDBO

60 min WBDBO

30 min WBDBO zelfsluitend

60 min WBDBO zelfsluitend

brandkluis

vluchtrouteaanduiding

noovertlichting

- De brandcompartimenten onderling, brandvluchtroutes en leidingsschachten dienen voldoende weerstand te bieden tegen rookdoorgang.
- In een woonruimte heeft een bezloten ruimte waardoor een vluchtroute voort kunnen de uitgang van een ventilatorruimte en de uitgang van de woonruimte een of meer rookruimtes die voldoende aan zijn geplaatst volgens de primaire inrichtingsvoorschriften als bedoeld in NEN 2555.
- Materieel toegepast aan de binnenzijde van een schacht, een luik of een kanaal grenzend aan meer dan een brandcompartiment of subbrandcompartiment voldoet aan brandklasse A2, bepaald volgens NEN-EN 13501-1.
- Een zijde van een constructieonderdeel die grenst aan de binnenlucht voldoet aan onderstaande brandklassen en aan rookklasse 02, beide bepaald volgens NEN-EN 13501-1:  
(Extra) beschermde vluchtroute brandklasse B  
Overig brandklasse D
- Voor de bovenzijde van een vloer, een trap en een hellingbaan die grenst aan de binnenlucht geldt rookklasse 11 en brandklasse B, beide bepaald volgens NEN-EN 13501-1.
- Voor Villa Orange is een brandvoortgangbelemmering gemaakt. De gevel van het gebouw waarin de ruimte is gelegen van waar de weerstand tegen brandovergang wordt bepaald mag niet in belangrijke mate bijdragen aan de brandovergang door de gevel. Constructieonderdelen in de gevel moeten voldoende aan brandklasse B, bepaald volgens NEN-EN 13501-1.
- Een zijde van een constructieonderdeel die grenst aan de buitenlucht, van een bouwwerk waarvoor voor personen bestemde vloer ten minste 5 m boven het mefloerwaaier ligt, voldoet vanaf het aansluitende terras tot een hoogte van ten minste 2,5 m aan brandklasse B, bepaald volgens NEN-EN 13501-1.
- De bovenzijde van een dak van een bouwwerk is, bepaald volgens NEN 6063, niet brandgevaarlijk.
- Een vloer, trap of hellingbaan waarvoor of waaronder een vluchtroute voort, bezigt niet binnen 30 minuten bij brand in een subbrandcompartiment waar de vluchtroute niet ligt.
- Een bouwconstructie bezikt bij brand in een brandcompartiment waarin die bouwconstructie niet ligt, niet binnen 60 minuten door het bezijden van een bouwconstructie binnen of grenzend aan dat brandcompartiment.

Voor een elektrische leiding die grenst aan de binnenlucht geldt, bepaald volgens NEN-EN 13501-6:

- In extra beschermde vluchtroute rookklasse s1(ca)
- In overige ruimten rookklasse s2(ca)
- Brandklasse B2ca voor (extra) beschermde vluchtroutes
- Brandklasse Dca voor overige ruimten.

Voor pijpleiding die grenst aan de binnenlucht geldt:

- In extra beschermde vluchtroute rookklasse s1(l)
- In overige ruimten rookklasse s2(l), beide bepaald volgens NEN-EN 13501-1.
- Brandklasse B1 voor (extra) beschermde vluchtroutes
- Brandklasse D1 voor overige ruimten, beide bepaald volgens NEN-EN 13501-6.

Voor een elektrische leiding die grenst aan de buitenlucht geldt, bepaald volgens NEN-EN 13501-6:

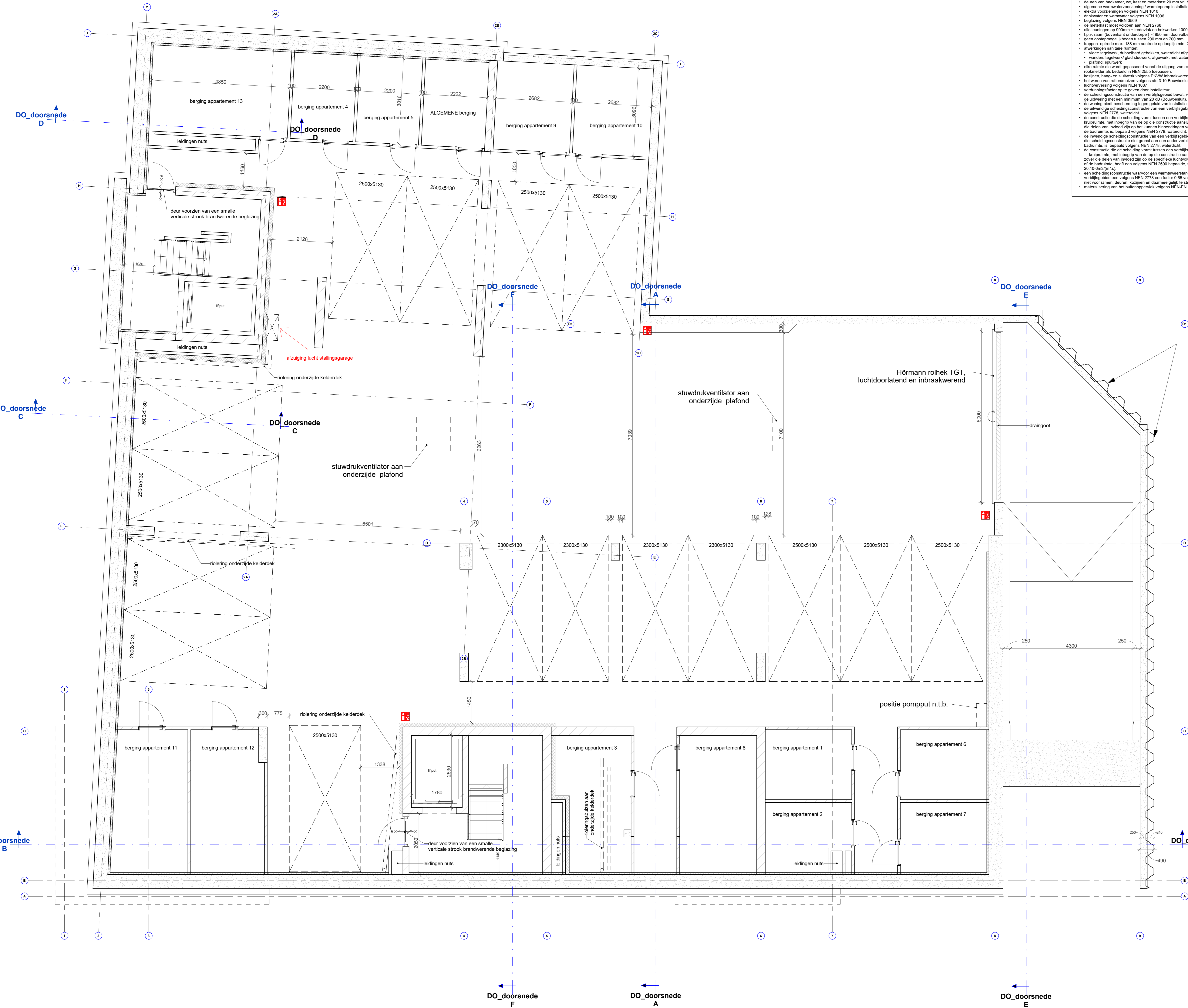
- Brandklasse B2ca voor extra beschermde vluchtroutes
- Brandklasse Dca voor overige ruimten.

Voor pijpleiding die grenst aan de buitenlucht geldt, bepaald volgens NEN-EN 13501-6:

- Brandklasse C1 voor (extra) beschermde vluchtroutes
- Brandklasse D1 voor overige ruimten.

- De weerstand tegen rookdoorgang van een beschermd subbrandcompartiment naar een ander beschermd subbrandcompartiment is R200, bepaald volgens NEN 6075.
- De weerstand tegen rookdoorgang van een beschermd subbrandcompartiment naar een bezloten ruimte waarvoor een beschermde of extra beschermde vluchtroute voort is R200, bepaald volgens NEN 6075.
- De weerstand tegen rookdoorgang van een bezloten ruimte waarvoor een extra beschermde vluchtroute voort naar een in de vluchtrichting aansluitende bezloten ruimte waarvoor een extra beschermde vluchtroute voort is Ra, bepaald volgens NEN 6075.
- De weerstand tegen rookdoorgang van een bezloten ruimte waarvoor een extra beschermde vluchtroute voort naar een in de vluchtrichting aansluitende bezloten ruimte waarvoor een extra beschermde vluchtroute voort is R200, bepaald volgens NEN 6075.
- De noodverlichting geeft binnen 15 seconden na het uitvallen van de voorziening voor elektrische gestuurde ten minste 60 minuten een op een vloer, een gedeelte of een hellingbaan gemeten verlichtingssterkte van ten minste 1 lux.
- De noodverlichting voldoet aan NEN 3011 en aan de zichtbaarheidsindex, bedoeld in de artikelen 5.2 tot en met 5.6 van NEN-EN 1839. Vluchtrouteaanduiding voldoet binnen 15 seconden na het uitvallen van de voorziening voor elektrische gestuurde ten minste 60 minuten, aan de zichtbaarheidsindex bedoeld in de artikelen 5.2 tot en met 5.6 van NEN-EN 1839.
- Omschrijving deursluiters woningen:  
Dit kan door het toepassen van zogenaamde vrijopdrangers. Deze worden alleen geactiveerd bij brand. Er zijn handvrije sluiters mogelijk. De vrijopdranger kan worden geactiveerd door een rookmelder in de woning, door een rookmelder in de gemeenschappelijke verkeersruimte of door een rookmelder die gemeenschappelijk is in de drager.

(permanente) damwand als verloren bekisting in verband met werken dicht tegen de perceelsgrens



Onderwerp: Stallinggarage  
Definitief ontwerp

Bouwwerk: 13 appartement Villa Orange  
Oranjestraat Mill

Opdrachtgever: Symphony Estates B.V.  
Eindhoven

Projectarchitect: ir. Brian Pulkin

Schaal: 1:50

Formaat: A0

Datum: 24-12-2021

Bédr.: DO-01

Wetnr.: 2016-SM

Gekend.: M.S.

Gewijzigd:

Omni ARCHITECTEN

Postbus 43, 5480 AA SCHINDEL  
Telefoon 071 - 54 62 400  
E-mail omni@omniarchitecten.nl  
www.omniarchitecten.nl

**VOORLOP**